

「自主財源」と「依存財源」ってあるよね

よく見てごらん

うん

「依存財源」っていつのは

今年度の「ぶんだよ」

すでに使い道が決められているお金なんだ

はい

国や県などから割り当てられる収入や、市債のことで

えっ じゃあ...

おにづかい

収入のほとんどは自由に使えないお金ってこと...?

お父さん、前借りたお金を返すためのお金

自由に使える分

生活費

ノートやペンなど、文具費

その他

ふるさと納税

地元の魚、野菜をそこに住む人たちが買うことだって宗像市の力になるんだ

ふるさと納税

水産資源

お米

大豆

地産地消

今宗像市は上質で豊富な特産物を活かしていろいろ工夫しているよ

はい

いえ

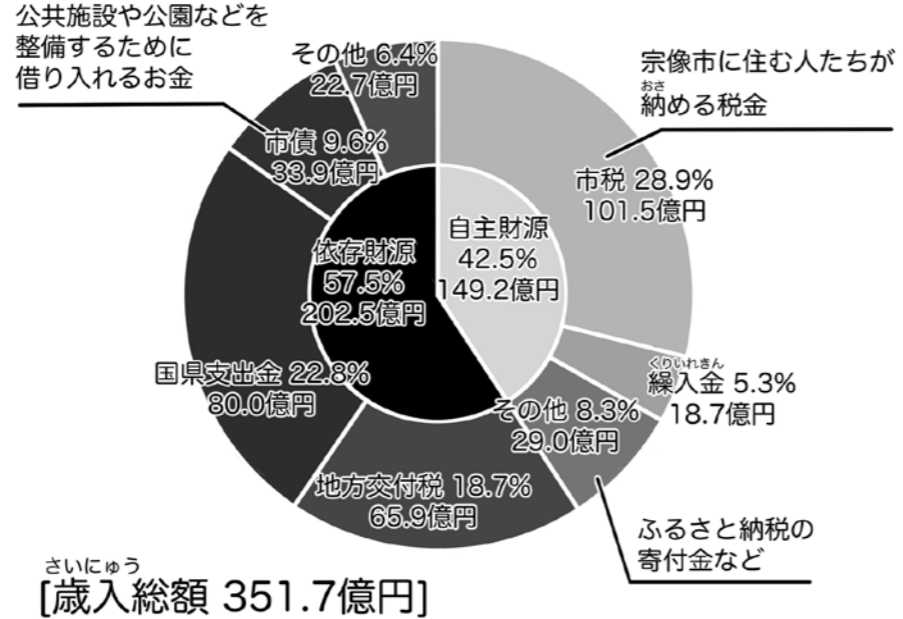
これをきっかけていろいろ調べてみてね!

ありがとうお父さん!!

少し今の宗像の状況が分かってきた気がする!

### 平成30年度 宗像市 歳入グラフ

※参考資料「宗像市 平成30年度 一般会計補正予算の概要」



「歳入」は市に入ってくるお金のことだよ

ちゃんと歳出があるし、だいたいようぶだね!

「歳入」は市に入ってくるお金のことだよ

自主財源が増えれば、もっといろんな事にお金を使えるよ

うーん

でも、どうやったらいいんだろ...

実は、この自主財源の「その他」の部分は、アイデア次第で増やせるんだ

市税 28.9% 101.5億円

自主財源 42.5% 149.2億円

繰入金 5.3% 18.7億円

その他 8.3% 29.0億円

# お金の話

まんがでよむ

町野家

みらいさん お父さん

その1 むなかた市のお財布 ~平成30年度予算について~

お父さんが手伝うよ!

よし

市調べる学習で、財政について勉強しないといけないよ!

宗像市の予算案のグラフ!

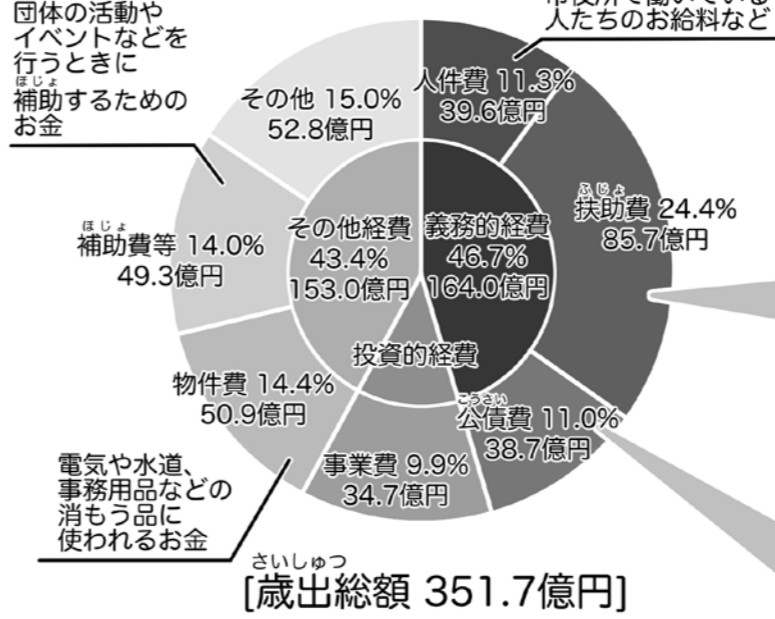
でもよく分からなくて

何をの？

うーん

### 平成30年度 宗像市 歳出グラフ

※参考資料「宗像市 平成30年度 一般会計補正予算の概要」



351億円

かあ...

こんな額のお金、どこから...?

じゃあ次は「歳入」を見ていこうか

出て行くお金、宗像市って何にお金を使っているの?

みぐ左てらごらん

扶助費って?

医療や福祉など、生活を助けるために必要な支援に使われるお金のことだよ。

お父さん、公債ってなに?

市が政府や銀行などから借りたお金、「市債」を返済するためのお金だよ。

そもそもどうしてお金を借りるの?

例えば、学校を建てる時には大きなお金が必要だから、借りて少しずつ返していくんだ。今の生活や将来のため、お金を借りるのも大事なんだよ。

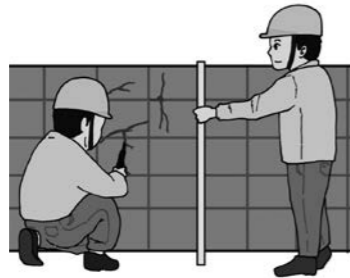
うだって家や車をローンで買って毎月返済しているしね...

# ? あの提案はその後どうなった?

県内初!

1 地震時に倒壊の危険性のある老朽化したブロック塀の改修工事費用の補助制度が実現

被災地復旧支援活動の経験が活かされました。



2 災害発生後の被災家屋の調査などに関する建築士との連携が実現

福岡県建築士会との「災害発生時における住家の被害認定に関する協定」を締結。建築士のノウハウを被災家屋の被害調査や復旧活動の支援強化につなげることができます。



3 同僚議員と力を合わせ救急隊の増設を実現

まず市内全域に365日24時間AEDを持ち出せる拠点が必要! 宗像・福津市内のコンビニエンスストアにAED設置が実現!



その提案実現をステップに

### 課題

高齢化が進み呼び出し件数が増すことで、到着時間が遅くなってきているから

国の目安以下だった救急隊の増設が必要



新しい発想

## 2030年の宗像は——。

総人口約9万人、高齢者人口約3万人、生産年齢人口約5万人に。労働者人口などの減少、社会保障制度の悪化などにより様々な問題が予測されています。



市税収入の減収



農村荒廃の深刻化



日常生活困難者の増加



介護・医療の問題

だからこそ!! 当たり前前の行動 どちらも必要なんです!!

宗像の経済の漏れバケツをふさぐ。

域内循環! みんなで市内の経済活動を促進させることが大事!



地域のお金が域外に出ていって域内に残らない  
地域経済が危ない!



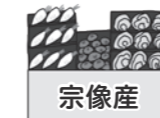
外に出ていかないように穴をふさぐ  
地域にお金がしっかり貯まる!

地域の中で循環させよう!



生産者と飲食店のマッチング機会の創出

スーパーなどの地産地消コーナー



どこでどんなものを買うかで地域経済は変わる!

ローカルブランド  
原材料も宗像産



毎日食べるお米、味噌汁などを地元産品にしてい

## ふるさと寄附に



地場特産品の返礼品

+



クレジット決済化

の導入を提案した

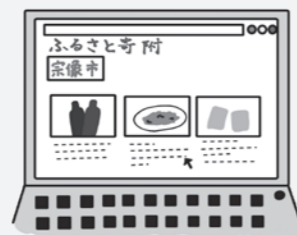
理由



## インターネットによる通信販売化

### メリット

- 特産品の開発促進
- 寄附金・ファンの獲得
- 宗像市のPR



全世界向けの情報発信  
販路の拡大

24時間! 365日!  
いつでも可能に!

しかし! 平成25年当時は...

在庫がなくなると顧客に迷惑が...



小銭を稼いでも仕方がない

まとまった生産量を確保できないのでは?

など、消極的な声が多数

平成27年度  
ふるさと寄附制度導入

自主財源増 返礼品事業者収入増



その後の実績

3億円 ▶ 6億円 ▶ 15億円 増

地元事業所、行政担当職員、関係者の方々のご理解とご尽力の賜物です!



大切な宗像のために

いつも全力!

宗像市議会 建設産業常任委員会 委員長

あべ よし ひで

安部 芳英

〒811-4175 宗像市田久6丁目1番

Tel / Fax 0940-32-1386

メール abeyoshihide@gmail.com

ホームページ http://abe-yoshihide.jp/



▲LINE@

LINE@を開始しました。議員活動の発信やご案内などを配信していきますので、QRコードよりお友達登録をお願い致します。

議員活動報告書  
2019年7月号